

# RENOVATION EENVOUDIG MOOIE WANDEN

**BOTAMENT**<sup>®</sup>  
SYSTEMBAUSTOFFE □□□□

[www.botament.com](http://www.botament.com)



**Het intelligente  
speciaal-mortel-systeem  
voor vocht.**



## Oorzaken en gevolgen van **Vocht in metselwerk**

Permanente vocht in het metselwerk is de meest voorkomende oorzaak voor schade aan gebouwen en het bijbehorende verlies van waarde van het gebouw.

### **Hoe komt het vocht in het metselwerk?**

Oorzaken van vocht zijn meestal capillaire bodemvocht of vocht dat aan de zijde van het metselwerk binnendringt, bijv. regen- of spatwater belasting. Bouwschadelijke zouten behoren tot de ergste vijanden van bouwwerken. Ze zijn als leidende schadeveroorzaker van vochtproblemen aan oude gebouwen praktisch altijd betrokken.

Grondwater bevat kleine hoeveelheden oplosbare zouten waaronder Chloriden, Nitraten en Sulfaten. Opgelost in het water worden de zouten door het metselwerk getransporteerd en blijven achter als residuen na de verdamping van het water. Afhankelijk van de inhoud van het zoutgehalte van het vocht in de muur zal dit zeer snel leiden tot schade.

### **Wat zijn de gevolgen?**

Vocht in het metselwerk veroorzaakt vaak schade zoals vocht, koude wanden, verontreinigde loszittende stuc-lagen, schimmelvorming en een onaangename geur.

Permanent vocht in het metselwerk zal op lange termijn niet alleen schade aan gebouwen veroorzaken, maar de vorming van schimmels is ook schadelijk voor de gezondheid.

De meest voorkomende oorzaak voor een grote hoeveel-

heid schimmel in een ruimte is bijna altijd een te hoge luchtvochtigheid.

Een grote hoeveelheid schimmel kan allergieën en ademhalingsproblemen veroorzaken en gaat altijd gepaard met een onaangename geurvorming.

Op basis van zijn natuurlijke grondstoffen en werkwijze is het speciaalmortel-systeem voor vocht BOTAMENT® RENOVATION FSP schimmel resistent.



Mogelijke gevolgen van vocht in het metselwerk zijn schimmelvorming, onthechting van bestaande stuc-lagen door zout ophopingen, allergische reacties en ademhalingsproblemen.



Een snelle, permanente en kostenefficiënte oplossing:

## **BOTAMENT® RENOVATION**

Het speciaal-mortel-systeem voor vocht BOTAMENT® RENOVATION FSP wordt toegepast voor de renovatie van vochtig metselwerk. De complexiteit van deze mortel maakt het mogelijk, door zijn bijzondere poriëngeometrie, om aan het oppervlak water te laten verdampen. Hierdoor worden de zouten mee vervoerd naar het oppervlak waardoor er geen ophopingen kunnen ontstaan (dus geen onthechting van de stuclaag). Bij een bijzonder hoge zoutbelasting kan er eventueel zoutvorming aan het oppervlak plaatsvinden. Dit kan d.m.v. vegen of afzuigen worden weggenomen.

Bovendien is de speciaal-mortel voor vocht BOTAMENT® RENOVATION

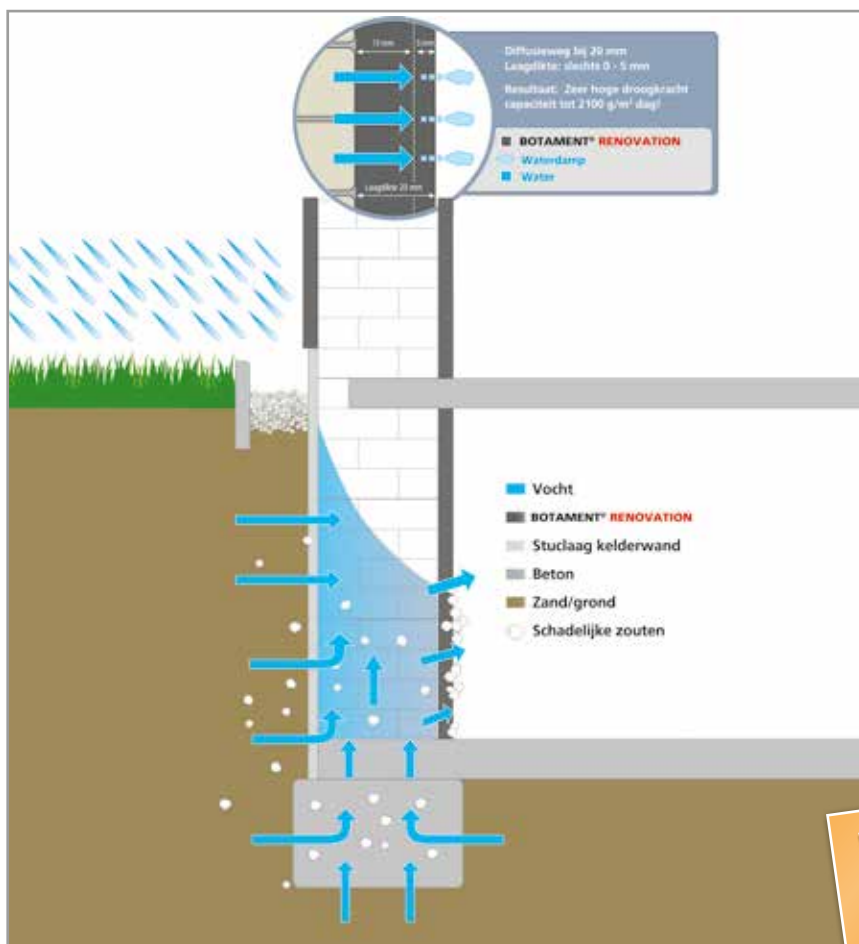
FSP in staat overtollige luchtvochtigheid op te nemen en d.m.v. het ventileren van de ruimte zal deze weer worden afgegeven. Op deze manier ontstaat er geen condensatie op het oppervlak van stuclaag, dat de basis is voor schimmelvorming en een ongezond onaangenaam klimaat van de ruimte. Door het speciaal-mortel-systeem BOTAMENT® RENOVATION wordt een aangenaam en gezond klimaat van de ruimte gecreëerd met permanente mooie wanden waarbij de stuclaag intact blijft.

### **De vergelijking met andere systemen**

De reguliere renovatiepleisters slaan zouten in de grote poriën op. Vroeg of laat verstopp

deze poriën op natuurlijk wijze zodat nadrukkende zouten niet meer opgenomen kunnen worden. De diffusie capaciteit verdwijnt. Door de aanvoer van nieuwe zouten neemt de druk toe waardoor de renovatiepleister onthecht van de ondergrond.

BOTAMENT® RENOVATION FSP heeft door zijn bijzondere poriëngeometrie een tot 15 keer hoger droogresultaat (tot 2100 g/m<sup>2</sup> per dag) dan reguliere renovatiepleisters. Dit vermindert de hoogte van het water in de muur. Deze droogkracht blijft vrijwel constant.



### **Het resultaat**

- ✓ Permanente droge en schone wanden binnen en buiten!
- ✓ Versnelde bouwvoortgang
- ✓ Ruimtwinst
- ✓ Schimmelvorming werend
- ✓ Gezond ruimteklimaat
- ✓ Geen onaangename geur



**Werkingswijze wetenschappelijk aangetoond**  
door het materialen onderzoeks-  
en keuringsinstituut aan de  
Bauhaus Universität Weimar



## Het speciaal-mortel-systeem voor vocht

# **BOTAMENT® RENOVATION**



Eenvoudig mooie wanden in gebruikersruimtes zoals kelders en garages alsook voor buiten toepassingen!



**Voorspuit-  
mortel/  
hechtmortel**

**Speciaal-  
mortel voor  
vocht**

**Speciaal-mortel  
voor vocht,  
dunpleister**

### **BOTAMENT® RENOVATION VSM**

Voorspuitmortel/hechtmortel

- Goede hechtbrug
- Krimparm
- Zeer standvast
- Korte droogtijden
- Als uitvlakmortel toepasbaar

### **BOTAMENT® RENOVATION FSP**

Speciaal-mortel voor vocht

- Renovatie van vochtige wanden
- Snel en eenvoudig
- Direct aan te brengen op de vochtige ondergrond
- Handmatig en machinaal verwerkbaar
- 20 mm laagdikte in één arbeidsgang
- Vocht- en klimaatregulerend

### **BOTAMENT® RENOVATION FP**

Speciaal-mortel voor vocht, dunpleister

- Zeer fijne oppervlakte structuur
- Tot 5 mm laagdikte in één arbeidsgang
- Als optie om na BOTAMENT® - RENOVATION FSP aan te brengen
- Vocht- en klimaatregulerend
- Handmatig en machinaal verwerkbaar

**optioneel**



# 10 goede redenen

voor **BOTAMENT® RENOVATION**

- 1 Speciaal-mortel-systeem voor vocht voor langdurige vochtregulering zonder externe droogcapaciteiten - Kan direct op vochtige wanden worden aangebracht.
- 2 Transporteert schadelijke zouten door de mortel, zonder deze op te slaan. Reduceert daardoor hygroscopische doorvochtiging in metselwerk.
- 3 Uitstekend afgeven van waterdamp (tot 15 keer hoger droogresultaat als reguliere renovatiepleisters) zorgt voor een permanente bescherming tegen doorvochtiging.
- 4 Smal systeem, slechts twee producten voor alle arbeidsgangen. Handmatig en machinaal verwerkbaar.
- 5 Onafhankelijk getest door het materialen onderzoeks- en keuringsinstituut aan Bauhaus Universität Weimar.
- 6 Ademend binnen en buiten toe te passen mortel uit natuurlijke bestanddelen (ecologisch).
- 7 Ideaal, waar uitgebreide afdichtings- en renovatiemaatregelen bouwtechnisch niet mogelijk zijn of worden beschouwd als te duur.
- 8 Eenvoudig overschilderbaar met verf op basis van silicaat.
- 9 Zeer korte wachttijd. Slechts 8 tot 10 uur drogen.
- 10 Hoge weerstand tegen externe invloeden zoals regen en spatwater.

Moeiteloos mooie, droge wanden

## Eenvoudig en snelle verwerking

Het speciaal-mortel-systeem voor vocht BOTAMENT® RENOVATION kan direct op vochtig metselwerk worden aangebracht.



1 Voorbereiding van de ondergrond



2 Netvormig aanbrengen van de voorspuitmortel/hechtmortel BOTAMENT® RENOVATION VSM



3 Aanbrengen van het speciaal-mortel voor vocht BOTAMENT® RENOVATION FSP



4 Glad maken d.m.v. een rei



5 Optioneel, aanbrengen van de dunpleister BOTAMENT® RENOVATION FP



6 Afwerken van de dunpleister BOTAMENT® RENOVATION FP

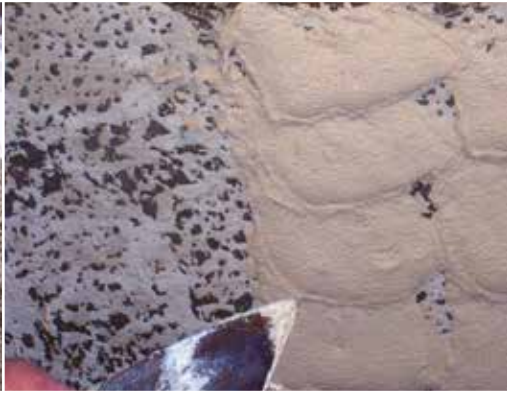
Het speciaal-mortel-systeem voor vocht

## Verwerkinginstructies

Waarop moet je letten?	Aanbeveling voor BOTAMENT® RENOVATION	Voordeel van BOTAMENT® RENOVATION
<b>Vorbereitung</b>		
Oude stuclagen en loszittende delen verwijderen	80 cm boven de vochtgrens	
Metselwerk laten drogen	Niet nodig, geschikt voor vochtige ondergronden	Bouwwerk zonder tijdverlies
Zoutanalyse	Niet nodig, functioneert altijd	Geen chemische analyse nodig
Voorspuitmortel/hechtmortel	Als uitvlakmortel en spuitmortel inzetbaar	Eenvoudige opslag
<b>Verwerking</b>		
Als handmatige verwerking	2 -3 minuten mengtijd	Eenvoudige toepassing
Als machinale verwerking	Gangbare spuitmachines (Voor advies neem contact op met onze technische dienst)	
Eénlagig te verwerken	Tenminste 20 mm (Gezamenlijke dikte kan tot max. 30 mm worden aangebracht)	Zekerheid
Meerlagig te verwerken	Ja, op standvaste of uitgeharde lagen (ondergrond opnieuw vochtig maken is aanbevolen)	
Wachttijden voor volgende bewerkingen	8-10 uur	Zeer korte drogingstijden
<b>Nabewerking</b>		
Bij sterke zonbelasting en snelle uitharding	Te snelle wateronttrekking voorkomen tot dat volledige uitharding is bereikt	Door korte drogingstijden geringe nabewerking nodig
Bij zeer vochtige ruimten	Hiervoor is geen richtlijn, droog het metselwerk continu en laat het vocht zelf reguleren	Speciaal-mortel voor vocht zorgt voor een gezond ruimteklimaat zelfs in de vochtige kelders
<b>Werkingswijze</b>		
Waterwerend	Nee, het materiaal is geen hydrofoob	Vochtregulerend, waardoor er geen condenswater vormt aan het oppervlak
Zouten	Worden doorgegeven of tijdelijk opgeslagen zonder schade te veroorzaken	Doeltreffend, er zal geen ophoping in de poriën plaatsvinden. Naar buiten tredende zouten worden eenvoudig doorgevoerd.
Diffusie	Ja	Tot 15 keer hoger droogresultaat als reguliere renovatiepleisters
Langdurig	Doeltreffendheid op lange termijn zonder verminderde werking van het systeem	

**Referentie stadsvilla in Bielefeld**  
 vochtsanering met het BOTAMENT® RENOVATION systeem:  
 Verwerker: Ralf Sieve, bouwbedrijf Bünde





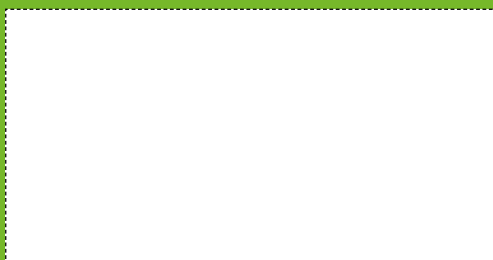
Contact Nederland:

Naam: Mat Tomlow  
Regio: Rayon Manager Zuid  
Telefoon: (+31) 6 13 50 54 32  
e-mail: Mat.Tomlow@botament.com

Naam: Robert Wijs  
Regio: Rayon Manager Noord  
Telefoon: (+31) 6 13 50 58 75  
e-mail: Robert.Wijs@botament.com

Naam: Huub Overbeek  
Regio: Rayonmanager Midden Nederland  
Telefoon: (+31) 6 43 06 83 47  
e-mail: huub.overbeek@botament.com

Uw leverancier van BOTAMENT®



www.botament.com

Bezoek ons!



# BOTAMENT®

SYSTEMBAUSTOFFE 

## Hoofdkantoor Duitsland

Botament Systembaustoffe  
GmbH & Co. KG

Am Kruppwald 1  
D-46238 Bottrop

Phone +49 (0) 2041 / 1019 - 0  
Fax +49 (0) 2041 / 1019 - 87

e-mail: [info@botament.de](mailto:info@botament.de)  
[www.botament.com](http://www.botament.com)

Netherlands -  
MC-Bouwchemie

Het Eek 9b  
4004 LM Tiel  
Netherlands

[www.botament.com](http://www.botament.com)

Belgium -  
MC Bauchemie NV  
Intercity Business Park

Gen. De Wittelaan, 17 A  
B-2800 MECHELEN

[www.botament.com](http://www.botament.com)

De in deze productbeschrijving opgenomen informatie is gebaseerd op onze ervaring en is naar eer en geweten opgesteld. Er kunnen echter geen rechten aan worden ontleend. De verwerking van het product dient te allen tijde op de betreffende bouwobjecten, toepassingen en de specifieke plaatselijke belastingen te worden afgestemd. Wij waarborgen de juistheid van de informatie van onze verkoop- en leveringsvoorwaarden en onze betalingsvoorwaarden, indien aan het bovenstaande is voldaan. Wij zijn alleen gebonden aan aanbevelingen van onze medewerkers die niet in overeenstemming zijn met het leveringsprogramma, indien deze schriftelijk zijn bevestigd. Voor een optimaal resultaat raden wij altijd aan om op de betreffende werkplek het product eerst uit te proberen. In elk geval dienen de algemeen erkende regels van de techniek te worden nageleefd.